

51&51

your renovation

Vol.02



SIMPLE
HOUSE
RENOVATION
REAL ESTATE
INTERIOR



じぶん らしく くらし

セカンドライフの自由満開な家

Yさんのリノベーション

山登り、ロードバイク、

乗り鉄旅、料理、紅茶、落語鑑賞…

親としての役割を終えたと感じた頃から、

好奇心の湧き出すままに

やってみたいことをやり、

知りたいことを学び始めたYさん。

そんな彼女を受け止めているのが

100%彼女のためにリノベされたこの家だ。

大好きなロードバイクや登山用具を

心ゆくまで手入れしては飾るように収納したり

電車の路線図を眺めながら旅の計画を立てたり

食べたいものを作っては友達を呼んでお喋りしたり

時にはゆっくりと静かに

お気に入りのカップでこだわりのお茶を楽しんだり。

やりたい放題、夢見放題、

自由満開セカンドライフ女子Yさんの家。



前面の扉を開けると、取り皿やカトラリーなどが収納されており、ダイニングテーブルから取り出しやすくなっています。

自分を謳歌する

「子どもも大人になったし、これから何しようかなあ」と考えていたら、お隣さんが自転車に誘ってくれました。最初はお試し程度に思っていたのですが、すっかり楽しくなってしまう。そうしたら子ども達が「自転車の置ける家にしてほしい」とリノベを勧めてくれたんです。正直、大して興味なかったのですが、ブランナーさんが私も気づいていなかった私の夢を形にしてください、自分がいかに自由なのかに気づきました。そこからは、家づくりも趣味も、やってみたくことが溢れ出て止まりません。

例えば料理も、失敗しても自分が食べるだけやと思うと、気になったレシピに挑戦しては楽しんでいます。それに、このキッチンがダイニングとの境目がないので、遊びに来た友達やたまに帰ってくる子ども達も自然とキッチンになだれ込んで、一緒に料理しながらお喋りしています。



シンク一体型のキッチンカウンターはオリジナルのテラゾー天板。ひんやりとして柔らかな質感が心地よい。





玄関から広がる土間は、自転車と山道具のメンテナンス&収納のスペース。壁面にはロードバイク用の木製フックが。靴箱横には、山靴の泥を洗い流したり、自転車のグロスで汚れた手を洗うなど、メンテナンス時の水回りが設置されています。



自転車 と 山

興味が湧いたことは、とりあえず何でも試していますが、ライフワークになったのは、自転車と山です。暇を見つけては一人で計画を立てて、一人で出かけます。でも決して肉體派ではないんですよ。普段は仕事へ行くのも買い物へ行くのも車ですから、1日800歩程度しか歩かない日も少なくありません。

山の荷造りには、収納棚の下にしつらえられた跳ね上げ式のテーブルが最適。キッチンにもつながっているので、買い物の荷物を置くのにも便利です。



好きなものしか置かない

お茶を飲む時間、旅を計画する時間、料理する時間、食べる時間、お風呂の時間も寝る時間もだらだらする時間もぜんぶ、この家で過ごす全ての時間が愛おしく、とても大切に思えます。だから、この家には好きなもの以外置きたくないし、使いたくありません。クッションひとつ、電球ひとつ、食器も着る物も好きなもの以外は手放しました。



旅の計画は、お気に入りの手織り絨毯「アートギャッベ」の上で。遊牧民イランカシュガイ族の想いの詰まった絨毯です。

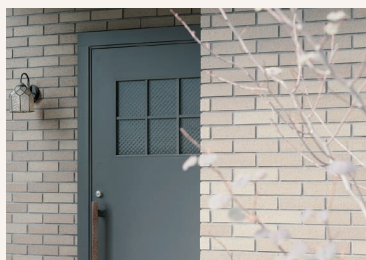
明るすぎないのがいい



理由は分かりませんが、開放的で風の吹き抜ける明るい空間より、少し薄暗くて、電球の温かな光に包まれている空間が好きです。木製の梁のおかげでしょうか、少し山小屋っぽいこの部屋の夕方から夜の雰囲気が好きです。

リノベ費用 ※お住まいの家のリノベーションなので物件購入費用は0円
1,360万円

工期
2か月



Planner 大畑 充弘

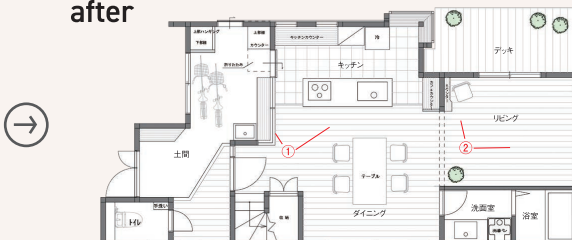
viewpoint

リノベーション前は、自転車を奥の和室に置いて、山道具を2階に収納し、出し入れがとても不便な家でした。ご友人とのご飯会もキッチンとダイニングが切り離されていたのであまり楽しめない状況。それらを最適化するために、玄関横に自転車と山道具のための土間を新設。キッチンアイランド型にするので、みんなでワイワイ集まれる空間に大変身しました。

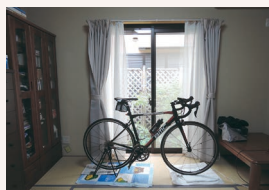
before



after



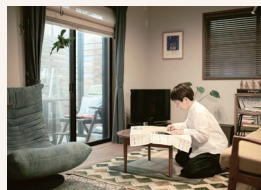
①工事前：リビングダイニング



②工事前：和室



①工事後：キッチン



②工事後：リビング

まだまだあります！ 現在お住まいの家をリノベした事例

事例.1 全面リノベの事例(ライフステージを最適化)

お部屋の断捨離

バルコニー側の部屋を削除、シャワー派だから浴槽を撤去するなど、2LDKを1DK+WICに断捨離し、快適空間を叶えました。

詳細はこちら



事例.2 部分リノベの事例(生活動線などの最適化)

ファミリーディスタンス

各人のスペースを保ちながらゆるく繋がっていたいご要望を叶えました。お子様の成長に合わせて変化可能です。

詳細はこちら



現在お住まいの家をリノベする時のQ&A

Q 部分的なリノベーションなら住みながらできますか？

ライフラインを触らない工事で、工事範囲が狭ければ暮らしながらの工事も可能ではあります。しかし、一般的には仮住まいをしていただくことになります。

Q 工事をする場合、家財道具などはどうすればよいですか？

工事部に荷物を置いておくことはできません。部分的であれば触らないお部屋に入れていただくこともありますが、基本的には引っ越し業者の預かりサービスなどをご利用いただけます。また、リノベを機に断捨離される方も多く、弊社ではそれらの処分についての相談も承っています。

Contact

アフター窓口/お問い合わせ
Tel. 0120-184-012

株式会社シンプルハウス (建築部門)

<http://www.simplehouse.co.jp>

大阪市北区天神橋4-8-27 tel.06-6354-0078
一級建築士事務所 大阪府知事登録(イ)第25497号

株式会社クラスカハウス (不動産部門)

<https://claskahouse.jp/>

宅地建物取引業 大阪府知事(2)57781号